



Rijksinstituut voor Volksgezondheid
en Milieu
Ministerie van Volksgezondheid,
Welzijn en Sport

Epidemiologische situatie COVID-19 in GGD Fryslân

Rijksinstituut voor Volksgezondheid en Milieu - RIVM
23 oktober 2020, 10:00

Samenvatting

Tot en met 23 oktober 10:00 uur zijn er in GGD Fryslân in totaal 4718 COVID-19 patiënten gemeld aan het RIVM. Tot nu toe zijn 169 van de gemelde patiënten opgenomen in het ziekenhuis en 77 mensen overleden.

Een overzicht van de COVID-19 situatie op landelijk niveau is hier te vinden.

Uitleg over surveillance van COVID-19 in Nederland

Door middel van surveillance houdt het RIVM zicht op de verspreiding van COVID-19 in Nederland. Via een samenwerking tussen artsen, laboratoria en de GGD'en wordt informatie verzameld over personen (patiënten) met een positieve SARS-CoV-2 testuitslag. Sinds het begin van de COVID-19 epidemie in Nederland is het testbeleid geleidelijk veranderd. Het huidige testbeleid is hier te vinden. Sinds 1 juni kan iedereen met klachten zich laten testen. Toch is het aannemelijk dat niet alle COVID-19 patiënten getest worden. De werkelijke aantallen in Nederland zijn daarom waarschijnlijk hoger dan de aantallen die hier genoemd worden. Aan het RIVM wordt niet gemeld wie hersteld is van COVID-19.

Er worden ook mensen die om andere redenen dan COVID-19 in het ziekenhuis worden opgenomen getest op SARS-CoV-2. Dit wordt gedaan om verspreiding van dit virus binnen het ziekenhuis tegen te gaan. Vanaf 1 mei wordt bij melding van een in het ziekenhuis opgenomen positief geteste patiënt, nagevraagd of de ziekenhuisopname vanwege COVID-19 was. Daarom geven we sinds 1 mei in de rapportages van de ziekenhuisopnames alleen opnames weer waarbij niet is aangegeven dat de opname om een andere reden was. Dit doen we zodat het aantal in het ziekenhuis opgenomen COVID-19 patiënten een zo goed mogelijke indicator blijft van de epidemie. Dit geeft namelijk weer hoeveel mensen ernstig ziek zijn door COVID-19. Patiënten die om een andere reden ziekenhuiszorg nodig hebben en ook COVID-19 blijken te hebben, worden uiteraard wel meegenomen in het totaal aantal meldingen.

Een databestand met de cumulatieve aantallen per gemeente per dag van gemelde COVID-19 patiënten, in het ziekenhuis opgenomen COVID-19 patiënten en overleden COVID-19 patiënten is hier te vinden. Een databestand met karakteristieken van elke positief geteste COVID-19 patiënt in Nederland is hier te vinden.

Dit document is vertrouwelijk en verdere verspreiding valt onder de verantwoordelijkheid van de GGD. Door eventuele kleine aantallen kunnen personen mogelijk herleidbaar zijn.

Inhoudsopgave

	Pagina
1 Samenvatting COVID-19 meldingen van de GGD Fryslân vanaf 27 februari 2020	3
2 COVID-19 meldingen aan de GGD Fryslân vanaf 6 juli 2020	4
3 Top vijf gemeenten in de afgelopen week	6
4 Leeftijdsverdeling en man-vrouwverdeling van bij GGD Fryslân gemelde COVID-19 patiënten in de afgelopen week	7
5 Reishistorie van bij GGD Fryslân gemelde COVID-19 patiënten vanaf 6 juli 2020 en in de afgelopen week	8
6 Beroep van bij GGD Fryslân gemelde COVID-19 patiënten vanaf 6 juli 2020 en in de afgelopen week	9
7 Setting van mogelijke besmetting van bij GGD Fryslân gemelde COVID-19 patiënten vanaf 6 juli 2020 en in de afgelopen week	10
8 Surveillance van COVID-19 in verpleeghuizen en woonzorgcentra vanaf 6 juli 2020	12
9 Bron- en contactonderzoek van COVID-19 meldingen aan de GGD Fryslân	14
9.1 Resultaten uit bron- en contactonderzoek	14
10 SARS-CoV-2 testen afgenomen door de GGD Fryslân vanaf 1 juni	20
11 Vergelijking met landelijke situatie	32

Klik op de titel om naar de betreffende paragraaf in het document te gaan.

1 Samenvatting COVID-19 meldingen van de GGD Fryslân vanaf 27 februari 2020

Tabel 1: Aantal door de GGD gemelde COVID-19 patiënten, aantal in het ziekenhuis opgenomen COVID-19 patiënten gemeld door GGD en aantal overleden COVID-19 patiënten gemeld door GGD¹

Gezondheidsstatus	Totaal	%	Meldingen afgelopen week ²	Gecorrigeerd ³	Verskil met vorige week ⁴
Totaal gemeld	4718		1045	0	1045
Ziekenhuisopname	169	3.6	12	0	12
Overleden ⁵	77	1.6	6	-1	5

¹ Sinds 1 juni kan iedereen met klachten zich laten testen. Toch is het aannemelijk dat niet alle COVID-19 patiënten getest worden. De werkelijke aantallen in Nederland zijn daarom waarschijnlijk hoger dan de aantallen die hier genoemd worden. Het werkelijke aantal COVID-19 patiënten opgenomen in het ziekenhuis of overleden is hoger dan het aantal opgenomen of overleden patiënten gemeld in de surveillance, omdat de surveillance gebaseerd is op de informatie op het moment van melding. Aan het RIVM wordt niet gemeld wie hersteld is.

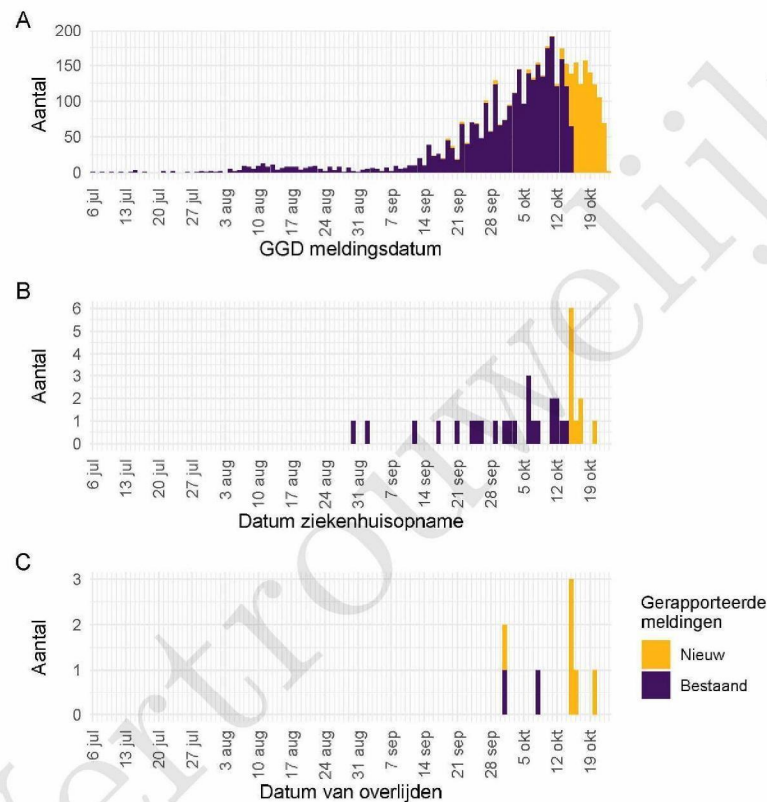
² Meldingen die tussen 16 oktober 10:00 en 23 oktober 10:00 aan het RIVM zijn gemeld. Dit betreft het aantal meldingen, opnames en overlijdens die in de afgelopen week nieuw aan het RIVM zijn gerapporteerd. Datum van melding aan de GGD, ziekenhuisopname of overlijden kan echter in een andere week vallen. Bij overige tabellen en figuren in dit rapport wordt de datum van melding, ziekenhuisopname of overlijden gebruikt. Deze cijfers zijn dus niet hetzelfde.

³ Meldingen die gewist of herzien zijn tussen 16 oktober 10:00 en 23 oktober 10:00. Behalve dat er nieuwe meldingen worden ontvangen, worden eerdere meldingen soms aangepast; de aantallen meldingen per dag kunnen daardoor variëren.

⁴ Het verschil tussen de cumulatieve meldingen t/m 23 oktober 10:00 ten opzichte van 16 oktober 10:00.

⁵ Voor 2 sterfgevallen is aangegeven dat COVID-19 niet de directe oorzaak van overlijden is.

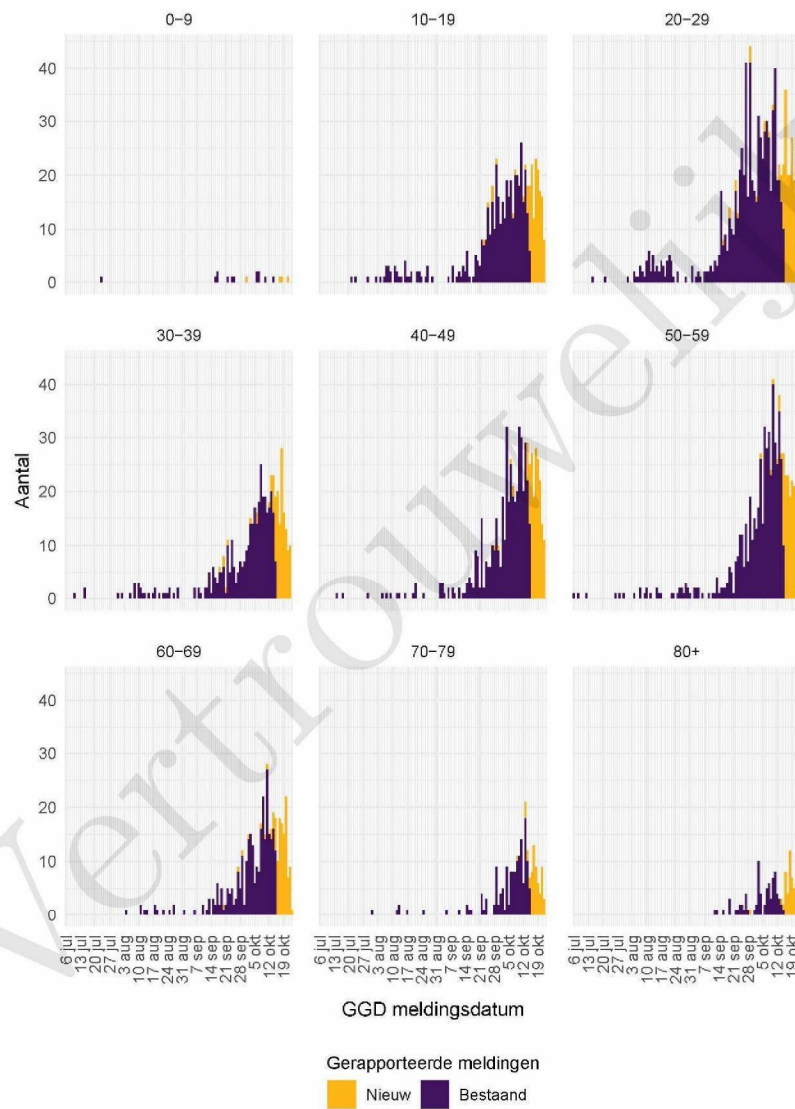
2 COVID-19 meldingen aan de GGD Fryslân vanaf 6 juli 2020



Figuur 1: Aantal aan de GGD gemelde COVID-19 patiënten vanaf 6 juli 2020. (A) Aantal aan de GGD gemelde COVID-19 patiënten, naar meldingsdatum. (B) Aantal aan de GGD gemelde in het ziekenhuis opgenomen COVID-19 patiënten, naar datum van ziekenhuisopname. (C) Aantal aan de GGD gemelde overleden COVID-19 patiënten, naar datum van overlijden.

Meldingen aan het RIVM van 6 juli t/m 16 oktober 10:00 uur zijn in deze grafieken weergegeven in paars. Meldingen van 16 oktober 10:01 uur t/m 23 oktober 10:00 uur zijn weergegeven in geel. Sinds 1 juni kan iedereen zich met klachten laten testen. Toch is het aannemelijk dat niet alle COVID-19 patiënten getest worden. De werkelijke aantallen in Nederland zijn daarom waarschijnlijk hoger dan de aantallen die hier weergegeven worden. Van enkele patiënten is de datum van opname en/of de datum van overlijden niet bekend. Deze kunnen daarom niet worden weergegeven in deze figuren. Een leeg figuur betekent dat er in de betreffende periode geen meldingen waren.

2 COVID-19 MELDINGEN AAN DE GGD FRYSLÂN VANAF 6 JULI 2020



Figuur 2: Aantal aan de GGD gemelde COVID-19 patiënten vanaf 6 juli 2020, per leeftijdsgroep. Een leeg figuur betekent dat er in de betreffende periode geen meldingen waren.

3 Top vijf gemeenten in de afgelopen week

In de afgelopen week zijn binnen de veiligheidsregio('s) van GGD Fryslân het grootste aantal GGD-meldingen ontvangen van COVID-19 patiënten die woonachtig zijn in de onderstaande gemeentes. Dit kunnen dus ook meldingen betreffen van personen die bij een teststraat in een andere GGD-regio zijn getest.

Tabel 2: De vijf gemeenten met het grootste aantal aan de GGD gemelde COVID-19 patiënten in de afgelopen week ^{1,2}

Veiligheidsregio	Gemeente	Aantal meldingen per 100.000	Aantal meldingen	Bevolking 2020
Fryslân	Terschelling	368.2	18	4888
Fryslân	Ameland	215.3	8	3716
Fryslân	Schiermonnikoog	211.2	2	947
Fryslân	Weststellingwerf	208.4	54	25914
Fryslân	Súdwest-Fryslân	192.2	173	89987

¹ Betreft het aantal COVID-19 patiënten met een datum van melding aan de GGD, opnamedatum of datum van overlijden in de periode van 16 oktober 10:01 t/m 23 oktober 10:00 uur.

² Sinds 1 juni kan iedereen met klachten zich laten testen. Toch is het aannemelijk dat niet alle COVID-19 patiënten getest worden. De werkelijke aantallen in Nederland zijn daarom waarschijnlijk hoger dan de aantallen die hier genoemd worden.

4 LEEFTIJDVERDELING EN MAN-VROUWVERDELING VAN BIJ GGD FRYSLÂN GEMELDE COVID-19 PATIËNTEN IN DE AFGELOPEN WEEK

4 Leeftijdverdeling en man-vrouwverdeling van bij GGD Fryslân gemelde COVID-19 patiënten in de afgelopen week

Tabel 3: Leeftijdverdeling van aan de GGD gemelde COVID-19 patiënten, van in het ziekenhuis opgenomen COVID-19 patiënten en van overleden COVID-19 patiënten in de afgelopen week^{1,2}

Leeftijdsgroep	Totaal gemeld	%	Ziekenhuisopname	%	Overleden	%
Totaal gemeld	875		4		2	
0-4	0	0.0	0	0.0	0	0.0
5-9	3	0.3	0	0.0	0	0.0
10-14	27	3.1	0	0.0	0	0.0
15-19	92	10.5	0	0.0	0	0.0
20-24	87	9.9	0	0.0	0	0.0
25-29	63	7.2	0	0.0	0	0.0
30-34	55	6.3	0	0.0	0	0.0
35-39	55	6.3	0	0.0	0	0.0
40-44	62	7.1	1	25.0	0	0.0
45-49	85	9.7	0	0.0	0	0.0
50-54	78	8.9	0	0.0	0	0.0
55-59	72	8.2	0	0.0	0	0.0
60-64	63	7.2	1	25.0	0	0.0
65-69	36	4.1	0	0.0	0	0.0
70-74	34	3.9	0	0.0	0	0.0
75-79	18	2.1	0	0.0	0	0.0
80-84	17	1.9	2	50.0	1	50.0
85-89	17	1.9	0	0.0	1	50.0
90-94	9	1.0	0	0.0	0	0.0
95+	1	0.1	0	0.0	0	0.0
Niet vermeld	1	0.1	0	0.0	0	0.0

¹ Betreft het aantal COVID-19 patiënten met een datum van melding aan de GGD, opnamedatum of datum van overlijden in de periode van 16 oktober 10:01 t/m 23 oktober 10:00 uur.

² Sinds 1 juni kan iedereen met klachten zich laten testen. Toch is het aannemelijk dat niet alle COVID-19 patiënten getest worden. De werkelijke aantallen in Nederland zijn daarom waarschijnlijk hoger dan de aantallen die hier genoemd worden. Het werkelijke aantal COVID-19 patiënten opgenomen in het ziekenhuis of overleden is hoger dan het aantal opgenomen of overleden patiënten gemeld in de surveillance, omdat de surveillance gebaseerd is op de informatie op het moment van melding. Aan het RIVM wordt niet gemeld wie hersteld is.

Tabel 4: Man-vrouwverdeling van aan de GGD gemelde COVID-19 patiënten, van in het ziekenhuis opgenomen COVID-19 patiënten en van overleden COVID-19 patiënten in de afgelopen week^{1,2}

Geslacht	Totaal gemeld	%	Ziekenhuisopname	%	Overleden	%
Totaal gemeld	875		4		2	
Man	404	46.2	3	75.0	1	50.0
Vrouw	471	53.8	1	25.0	1	50.0
Niet vermeld	0	0.0	0	0.0	0	0.0

¹ Betreft het aantal COVID-19 patiënten met een datum van melding aan de GGD, opnamedatum of datum van overlijden in de periode van 16 oktober 10:01 t/m 23 oktober 10:00 uur.

² Sinds 1 juni kan iedereen met klachten zich laten testen. Toch is het aannemelijk dat niet alle COVID-19 patiënten getest worden. De werkelijke aantallen in Nederland zijn daarom waarschijnlijk hoger dan de aantallen die hier genoemd worden. Het werkelijke aantal COVID-19 patiënten opgenomen in het ziekenhuis of overleden is hoger dan het aantal opgenomen of overleden patiënten gemeld in de surveillance, omdat de surveillance gebaseerd is op de informatie op het moment van melding. Aan het RIVM wordt niet gemeld wie hersteld is.

5 REISHISTORIE VAN BIJ GGD FRYSLÂN GEMELDE COVID-19 PATIËNTEN VANAF 6 JULI 2020 EN
IN DE AFGELOPEN WEEK

**5 Reishistorie van bij GGD Fryslân gemelde COVID-19 patiënten
vanaf 6 juli 2020 en in de afgelopen week**

Tabel 5: Aantal aan de GGD gemelde COVID-19 patiënten die in de 14 dagen voor aanvang van de ziekte in het buitenland zijn geweest¹

	Vanaf 6 juli		Afgelopen week ²	
	Aantal	%	Aantal	%
Totaal gemeld	4082		1045	
Reishistorie	114	2.8	9	0.9
Geen reishistorie	3394	83.1	874	83.6
Niet vermeld	574	14.1	162	15.5

¹ Of een COVID-19 patiënt wel of geen reishistorie heeft, wordt vanaf 31 augustus 2020 bepaald door de volgende criteria: a) De patiënt heeft bij de GGD aangegeven een reishistorie te hebben en b) er zit maximaal 14 dagen tussen de terugkomsttag en de eerste ziekte dag van de patiënt.

² Meldingen die tussen 16 oktober 10:00 en 23 oktober 10:00 aan het RIVM zijn gemeld.

6 BEROEP VAN BIJ GGD FRYSLÂN GEMELDE COVID-19 PATIËNTEN VANAF 6 JULI 2020 EN IN DE AFGELOPEN WEEK

Tabel 6: Aantal aan de GGD gemelde COVID-19 patiënten die in de 14 dagen voor aanvang van de ziekte in het buitenland zijn geweest naar verblijfplaats

Land van verblijf	Vanaf 6 juli		Afgelopen week ¹	
	Aantal	%	Aantal	%
Duitsland	25	21.9	4	44.4
Frankrijk	18	15.8	0	0.0
België	12	10.5	1	11.1
Italië	12	10.5	1	11.1
Griekenland	11	9.6	1	11.1
Tsjechië	9	7.9	0	0.0
Spanje	8	7.0	0	0.0
Hongarije	6	5.3	0	0.0
Malta	4	3.5	0	0.0
Oostenrijk	4	3.5	2	22.2
Polen	4	3.5	1	11.1
Portugal	3	2.6	0	0.0
Turkije	2	1.8	0	0.0
Armenië	1	0.9	0	0.0
Aruba	1	0.9	0	0.0
Bonaire	1	0.9	0	0.0
Bulgarije	1	0.9	0	0.0
Canada	1	0.9	0	0.0
Curacao	1	0.9	0	0.0
Cyprus	1	0.9	0	0.0
Denemarken	1	0.9	0	0.0
Etiopië	1	0.9	0	0.0
Groot-Brittannië	1	0.9	0	0.0
Ierland	1	0.9	0	0.0
Kroatië	1	0.9	0	0.0
Onbekend	1	0.9	0	0.0
Roemenië	1	0.9	0	0.0
Slowakije	1	0.9	0	0.0
Zweden	1	0.9	0	0.0

¹ Meldingen die tussen 16 oktober 10:00 en 23 oktober 10:00 aan het RIVM zijn gemeld.

6 Beroep van bij GGD Fryslân gemelde COVID-19 patiënten vanaf 6 juli 2020 en in de afgelopen week

7 *SETTING VAN MOGELIJKE BESMETTING VAN BIJ GGD FRYSLÂN GEMELDE COVID-19 PATIËNTEN VANAF 6 JULI 2020 EN IN DE AFGELOPEN WEEK*

Tabel 7: Aantal aan de GGD gemelde COVID-19 patiënten naar beroep

Beroep	Vanaf 6 juli		Afgelopen week ¹	
	Aantal	%	Aantal	%
Totaal gemeld met beroep	4082		1045	
Afvalverwerking	2	0.0	1	0.1
Buitenland	0	0.0	0	0.0
Gezondheidsmedewerker	521	12.8	161	15.4
Groenvoorziening	8	0.2	5	0.5
Horecamedewerker	193	4.7	36	3.4
Klinisch laboratorium	4	0.1	2	0.2
Landbouw	16	0.4	5	0.5
N.v.t. (kinderen, gepensioneerden, werkzoekenden)	1067	26.1	279	26.7
Onderwijs	237	5.8	62	5.9
Overige contactberoepen	153	3.7	53	5.1
Schoonmaakbranche	28	0.7	5	0.5
Seksindustrie	0	0.0	0	0.0
Transport	62	1.5	19	1.8
Werk met dieren of dierlijke producten	39	1.0	8	0.8
Onbekend	400	9.8	48	4.6
Andere sector	1352	33.1	361	34.5

¹ Meldingen die tussen 16 oktober 10:00 en 23 oktober 10:00 aan het RIVM zijn gemeld.

7 Setting van mogelijke besmetting van bij GGD Fryslân gemelde COVID-19 patiënten vanaf 6 juli 2020 en in de afgelopen week

In het brononderzoek door de GGD wordt bij COVID-19 patiënten nagegaan of er gerelateerde ziektegevallen zijn. Als dit het geval is wordt vermeld in welke setting de besmetting mogelijk heeft plaatsgevonden.

Tabel 8: Aantal aan de GGD gemelde COVID-19 patiënten naar aanwezigheid van gerelateerde ziektegevallen¹

Gerelateerde ziektegevallen aanwezig	Vanaf 6 juli		Afgelopen week ²	
	Aantal	%	Aantal	%
Totaal gemeld	4082		1045	
Ja, setting vermeld	1677	41.1	426	40.8
Ja, setting niet vermeld	191	4.7	55	5.3
Ja, setting onbekend	5	0.1	1	0.1
Nee	1309	32.1	349	33.4
Niet vermeld	900	22.0	214	20.5

¹ Sinds 1 juni kan iedereen met klachten zich laten testen. Toch is het aannemelijk dat niet alle COVID-19 patiënten getest worden. De werkelijke aantallen in Nederland zijn daarom waarschijnlijk hoger dan de aantallen die hier genoemd worden.

² Meldingen die tussen 16 oktober 10:00 en 23 oktober 10:00 aan het RIVM zijn gemeld.

7 SETTING VAN MOGELIJKE BESMETTING VAN BIJ GGD FRYSLÂN GEMELDE COVID-19
PATIËNTEN VANAF 6 JULI 2020 EN IN DE AFGELOPEN WEEK

Tabel 9: Vermelde mogelijke settings van besmetting van aan de GGD gemelde COVID-19 patiënten waarbij sprake is van gerelateerde gevallen^{1,2}

Setting	Vanaf 6 juli		Afgelopen week ³	
	Aantal	%	Aantal	%
Thuisituatie (huisgenoten)	965	57.5	271	63.6
Overige familie	146	8.7	44	10.3
Partner, niet samenwonend ⁴	7	0.4	0	0.0
Kennissen en vrienden ⁴	87	5.2	20	4.7
Werk situatie	219	13.1	54	12.7
School en kinderopvang	35	2.1	7	1.6
Medereiziger / reis / vakantie ⁴	16	1.0	1	0.2
Vlucht ⁴	0	0.0	0	0.0
Horeca ⁵	86	5.1	8	1.9
Feest / verjaardag / borrel ⁴	22	1.3	0	0.0
Studentenvereniging/-activiteiten ⁴	24	1.4	0	0.0
Vrijtijdsbesteding, zoals sportclub	63	3.8	10	2.3
Religieuze bijeenkomsten	2	0.1	0	0.0
Koor	1	0.1	0	0.0
1e lijn gezondheidszorg / huisarts	6	0.4	3	0.7
2e lijn gezondheidszorg / ziekenhuis	14	0.8	1	0.2
Overige gezondheidszorg	11	0.7	6	1.4
Verpleeghuis	17	1.0	7	1.6
Woonzorgcentrum voor ouderen	26	1.6	5	1.2
Woonvoorziening voor verstandelijk beperkten	22	1.3	3	0.7
Woonvoorziening voor lichamelijk beperkten	1	0.1	1	0.2
Overige woonvoorziening	14	0.8	3	0.7
Dagopvang voor ouderen	0	0.0	0	0.0
Dagopvang voor verstandelijk beperkten	2	0.1	0	0.0
Dagopvang voor lichamelijk beperkten	0	0.0	0	0.0
Overige dagopvang	2	0.1	2	0.5
Hospice	0	0.0	0	0.0
Uitvaart ⁴	0	0.0	0	0.0
Overig	30	1.8	5	1.2

¹ Sinds 1 juni kan iedereen met klachten zich laten testen. Toch is het aannemelijk dat niet alle COVID-19 patiënten getest worden. De werkelijke aantallen in Nederland zijn daarom waarschijnlijk hoger dan de aantallen die hier genoemd worden.

² Per patiënt kunnen meerdere settings gerapporteerd zijn. De percentages in Tabel 9 worden berekend ten opzichte van het aantal patiënten waarbij sprake is van gerelateerde gevallen en tenminste één setting is vermeld (Tabel 8).

³ Meldingen die tussen 16 oktober 10:00 en 23 oktober 10:00 aan het RIVM zijn gemeld.

⁴ Tot 6 augustus werden deze settings geregistreerd als 'overige setting'. Vanaf 6 augustus is de GGD gevraagd deze overige settings nader te specificeren.

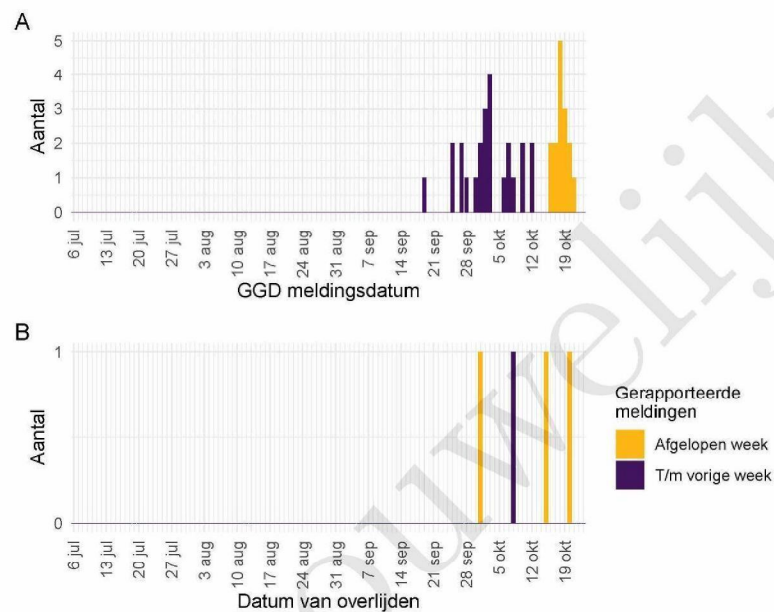
⁵ Vanaf 1 juli is deze setting gestructureerd nagevraagd.

8 Surveillance van COVID-19 in verpleeghuizen en woonzorgcentra vanaf 6 juli 2020

Vanaf 1 juli is gestructureerd nagevraagd of een persoon in een verpleeghuis of woonzorgcentrum woont. Vanaf 8 september wordt deze informatie gebruikt om het aantal COVID-19 patiënten woonachtig in een verpleeghuis of woonzorgcentrum, en het aantal bewoners met COVID-19 die overleden zijn, te monitoren.

Vertrouwelijk

8 SURVEILLANCE VAN COVID-19 IN VERPLEEGHUIZEN EN WOONZORGCENTRA VANAF 6 JULI 2020



Figuur 3: Aantal verpleeghuis- en woonzorgcentrumbewoners met COVID-19 gemeld aan de GGD vanaf 6 juli 2020¹. (A) Aantal gemelde verpleeghuis- en woonzorgcentrumbewoners, naar GGD meldingsdatum. (B) Aantal overleden verpleeghuis- en woonzorgcentrumbewoners, naar datum van overlijden.

¹ Vanaf 29 september is de definitie voor verpleeghuis- of woonzorgcentrumbewoner aangepast. Voorheen werd dit afgeleid uit een combinatie van woonlocatie en leeftijd (ouder dan 70) of doordat de GGD aangaf dat de besmetting in een verpleeghuis of woonzorgcentrum voor ouderen had plaats gevonden. Nu wordt door de GGD voor alle patienten systematisch nagevraagd of zij bewoner zijn van een verpleeghuis of woonzorgcentrum voor ouderen. Indien onbekend is of een persoon in een verpleeghuis of woonzorgcentrum woont, wordt de oude definitie gebruikt. Deze definitieverandering -met terugwerkende kracht sinds 1 juli- geeft een correcter beeld van het werkelijk aantal besmette personen en locaties, dat lager is dan bij de oude definitie.

Meldingen aan het RIVM t/m 16 oktober 10:00 uur zijn in deze grafieken weergegeven in paars. Meldingen van 16 oktober 10:01 uur t/m 23 oktober 10:00 uur zijn weergegeven in geel. De werkelijke aantallen COVID-19 patiënten en overleden COVID-19 patiënten zijn hoger dan hier weergegeven omdat waarschijnlijk niet alle mogelijk besmette personen getest worden. Een leeg figuur betekent dat er in de betreffende periode geen meldingen waren.

9 Bron- en contactonderzoek van COVID-19 meldingen aan de GGD Fryslân

9.1 Resultaten uit bron- en contactonderzoek

Wanneer iemand besmet is met het nieuwe coronavirus start de GGD met bron- en contactonderzoek (BCO) volgens een landelijk protocol, met als doel om verdere verspreiding van het virus te voorkomen. Het contactonderzoek richt zich op personen met wie de besmette persoon de afgelopen tijd in contact is geweest. Nauwe contacten zijn mensen waarmee langer dan 15 minuten op minder dan 1,5 meter afstand contact is geweest tijdens de besmettelijke periode, waarbij onderscheid wordt gemaakt tussen huisgenoten en overige nauwe contacten. Andere (niet nauwe) contacten van de besmette persoon zijn mensen die langer dan 15 minuten met de persoon in dezelfde ruimte waren, maar waar wel 1,5 meter afstand was.

De GGD neemt contact op met de nauwe contacten van de besmette persoon en adviseert hen tot 10 dagen na het laatste contact met de besmette persoon thuis in quarantaine te blijven. De andere (niet nauwe) contacten krijgen een brief of e-mail. Contacten moeten zich bij de eerste klachten zo snel mogelijk laten testen. Nauwe contacten worden op individuele basis geregistreerd, indien zij gelinkt zijn aan meerdere besmette personen worden ze niet dubbel in de rapportage meegenomen. Niet nauwe contacten worden pas individueel geregistreerd als ze zich bij de GGD melden met klachten.

9 BRON- EN CONTACTONDERZOEK VAN COVID-19 MELDINGEN AAN DE GGD FRYSLÂN

Tabel 10: Aantallen aan de GGD gemelde COVID-19 patiënten, aantallen gevonden in het kader van bron- en contactonderzoek en aantallen waarbij contactinventarisatie is uitgevoerd¹

Week	Nieuwe meldingen	Gevonden ihkv BCO ²		Contactinventarisatie uitgevoerd		Contactinventarisatie op tijd ³	
		Aantal	%	Aantal	%	Aantal	%
27	4	—	—	4	100.0	3	100.0
28	4	0	0.0	3	75.0	2	100.0
29	5	0	0.0	5	100.0	5	100.0
30	5	3	60.0	5	100.0	4	100.0
31	9	2	22.2	8	88.9	8	100.0
32	32	12	37.5	32	100.0	24	92.3
33	59	17	28.8	59	100.0	36	76.6
34	48	13	27.1	48	100.0	37	90.2
35	31	6	19.4	31	100.0	23	95.8
36	30	9	30.0	30	100.0	20	87.0
37	62	13	21.0	62	100.0	40	81.6
38	203	43	21.2	203	100.0	110	83.3
39	420	55	13.1	416	99.0	66	67.3
40	680	65	9.6	678	99.7	63	84.0
41	1031	54	5.2	987	95.7	14	37.8
42	1024	53	5.2	958	93.6	14	36.8

¹ Contactinventarisatie houdt in dat de GGD voor elke nieuwe COVID-19 melding in kaart brengt welke contacten deze patiënt heeft gehad tijdens de besmettelijke periode, die twee dagen voor de start van de klachten begint.

² Geen volledige gegevens over week 27.

³ Op tijd: contactinventarisatie 0-1 dag na datum melding index bij GGD. Sommige indexen hebben een datum contactinventarisatie vóór de datum dat de index gemeld is bij de GGD. Deze zijn geëxcludeerd.

9 BRON- EN CONTACTONDERZOEK VAN COVID-19 MELDINGEN AAN DE GGD FRYSLÂN

Tabel 11: Resultaten uit het bron- en contactonderzoek van de bij de GGD gemelde COVID-19 patiënten¹

Soort contact ^{2,3}	Week-nummer ⁴	Contacten ⁵	Gemiddeld aantal contacten per nieuwe COVID-19 melding ⁶	Positief geteste contacten ⁷	% Positief geteste contacten ⁷	
Totaal	27	14	3.5	0	0.0	
	28	8	2.7	0	0.0	
	29	33	6.6	1	3.0	
	30	23	4.6	1	4.3	
	31	63	7.9	1	1.6	
	32	165	5.2	18	10.9	
	33	284	4.8	13	4.6	
	34	169	3.5	11	6.5	
	35	123	4.0	9	7.3	
	36	101	3.4	13	12.9	
	37	186	3.0	18	9.7	
	38	495	2.4	78	15.8	
	39	231	0.6	38	16.5	
	40	140	0.2	19	13.6	
	41	58	0.1	11	19.0	
	42	11	0.0	0	0.0	
	Huisgenoten	27	5	1.2	0	0.0
		28	2	0.7	0	0.0
		29	12	2.4	0	0.0
		30	8	1.6	0	0.0
		31	25	3.1	0	0.0
		32	56	1.8	5	8.9
33		56	0.9	2	3.6	
34		46	1.0	7	15.2	
35		46	1.5	6	13.0	
36		26	0.9	8	30.8	
37		56	0.9	6	10.7	
38		184	0.9	46	25.0	
39		109	0.3	21	22.0	
40		77	0.1	16	20.8	
41	20	0.0	8	40.0		
42	11	0.0	0	0.0		
Overige nauwe contacten	27	9	2.2	0	0.0	
	28	6	2.0	0	0.0	
	29	21	4.2	1	4.8	
	30	15	3.0	1	6.7	
	31	38	4.8	1	2.6	
	32	109	3.4	13	11.9	
	33	225	3.8	11	4.9	
	34	123	2.6	4	3.3	
	35	77	2.5	3	3.9	
	36	75	2.5	5	6.7	
	37	130	2.1	12	9.2	
	38	311	1.5	32	10.3	
	39	122	0.3	14	11.5	
	40	63	0.1	3	4.8	
41	38	0.0	3	7.9		
42	0	0.0	0	0.0		

¹ Vanwege onvolledige registratie bij een aantal GGD'en in week 32, 33, 34 en 38 zijn de gegevens over deze weken mogelijk niet volledig.

² Andere, niet nauwe contacten zijn niet meegenomen in totaal.

³ Van enkele nauwe contacten is niet bekend wat voor soort contact ze zijn.

⁴ Het weeknummer is gebaseerd op de datum van registratie bij de GGD.

9 BRON- EN CONTACTONDERZOEK VAN COVID-19 MELDINGEN AAN DE GGD FRYSLÂN

Tabel 12: Resultaten uit het bron- en contactonderzoek onder niet nauwe contacten van de bij de GGD gemelde COVID-19 patiënten¹

Soort contact	Weeknummer ²	Contacten	Gemiddeld aantal contacten per nieuwe COVID-19 melding ³
Niet nauwe contacten	27	4	1.0
	28	3	1.0
	29	11	2.2
	30	3	0.6
	31	35	4.4
	32	101	3.2
	33	61	1.0
	34	69	1.4
	35	94	3.0
	36	70	2.3
	37	270	4.4
	38	311	1.5
	39	96	0.2
	40	191	0.3
41	85	0.1	
42	144	0.2	

¹ Het weeknummer is gebaseerd op de datum van registratie bij de GGD.

² Hierbij worden alleen de nieuwe COVID-19 meldingen meegenomen waarvoor contactinventarisatie is uitgevoerd, zie Tabel 10.

³ In verband met de monitorperiode van 10 dagen zijn de gegevens over het aantal en percentage positief geteste contacten niet volledig voor de meest recente periode.

Tabel 13: Resultaten uit het bron- en contactonderzoek onder niet nauwe contacten van de bij de GGD gemelde COVID-19 patiënten¹, in Nederland

Soort contact	Weeknummer ²	Contacten	Gemiddeld aantal contacten per nieuwe COVID-19 melding ³
Niet nauwe contacten	27	2571	6.4
	28	2933	6.7
	29	5323	5.8
	30	7306	5.8
	31	12352	5.4
	32	17952	5.0
	33	18137	4.7
	34	19704	5.7
	35	23694	6.9
	36	28977	6.1
	37	48375	6.3

¹ Vanwege onvolledige registratie bij een aantal GGD'en in week 32, 33 en 34 zijn de gegevens over deze weken niet volledig en worden gegevens na week 37 niet weergegeven.

² Het weeknummer is gebaseerd op de datum van registratie bij de GGD.

³ Hierbij worden alleen de nieuwe COVID-19 meldingen meegenomen waarvoor contactinventarisatie is uitgevoerd, zie Tabel 10.

⁴ In verband met de monitorperiode van 10 dagen zijn de gegevens over het aantal en percentage positief geteste contacten niet volledig voor de meest recente periode.

9 BRON- EN CONTACTONDERZOEK VAN COVID-19 MELDINGEN AAN DE GGD FRYSLÂN

Tabel 14: Indicatoren van tijdigheid van het bron- en contactonderzoek van de bij de GGD gemelde COVID-19 patiënten, in Nederland

Soort contact ^{1,2}	Weeknummer	Contacten ³	Bereikt	% Bereikt	Op tijd bereikt ⁴	% Op tijd bereikt	Bereikt binnen 5 dagen na 1e ZD index ⁵	% Bereikt binnen 5 dagen na 1e ZD index	
Totaal	27	1547	1478	95.5	929	80.4	580	47.2	
	28	1694	1601	94.5	861	78.2	741	59.4	
	29	3276	3166	96.6	1826	81.4	1461	58.7	
	30	4129	3956	95.8	2528	83.1	1806	56.2	
	31	6298	6069	96.4	3733	81.0	2683	54.5	
	32	7027	6535	93.0	4223	78.2	2972	54.8	
	33	7502	7100	94.6	4368	79.8	3137	56.1	
	34	8824	8224	93.2	4967	79.8	3653	56.2	
	35	10275	9625	93.7	6288	84.6	4914	63.6	
	36	13739	12975	94.4	8121	83.9	6309	61.3	
	37	17052	15547	91.2	10104	80.6	6988	54.1	
	Huisgenoten	27	614	587	95.6	390	75.7	248	48.1
		28	615	602	97.9	378	75.9	254	49.3
29		1210	1177	97.3	687	76.1	543	55.1	
30		1545	1481	95.9	960	77.9	642	50.1	
31		2416	2333	96.6	1548	80.2	1046	52.5	
32		2746	2535	92.3	1688	77.4	1116	52.9	
33		2704	2553	94.4	1705	77.6	1232	56.8	
34		3492	3257	93.3	2119	79.2	1477	54.9	
35		4140	3876	93.6	2623	82.0	1954	60.2	
36		5817	5512	94.8	3675	83.3	2844	61.4	
37		7662	7165	93.5	4769	80.6	3296	53.7	
Overige nauwe contacten		27	910	878	96.5	538	84.7	332	47.0
		28	1066	997	93.5	483	80.1	486	66.4
	29	2050	1979	96.5	1133	85.1	917	61.2	
	30	2562	2462	96.1	1566	86.9	1163	60.3	
	31	3865	3725	96.4	2181	81.6	1634	55.9	
	32	4261	3982	93.5	2527	78.8	1850	56.2	
	33	4764	4522	94.9	2649	81.1	1900	55.7	
	34	5287	4937	93.4	2840	80.3	2169	57.1	
	35	6104	5734	93.9	3659	86.6	2957	66.2	
	36	7845	7408	94.4	4428	84.4	3460	61.2	
	37	9270	8347	90.0	5328	80.6	3686	54.4	

¹ Andere, niet nauwe contacten zijn niet meegenomen in Totaal.

² Van enkele nauwe contacten is niet bekend wat voor soort contact ze zijn.

³ Het betreft alleen contacten die op individuele basis geregistreerd zijn door de GGD. Vanwege onvolledige registratie bij een aantal GGD'en in week 32, 33 en 34 zijn de gegevens over aantal contacten over deze weken niet volledig en worden na week 37 niet weergegeven.

⁴ Op tijd: startdatum monitoring binnen 2 dagen na datum melding index bij GGD. Sommige contacten hebben een startdatum monitoring vóór de datum dat de index gemeld is bij de GGD. Deze zijn geëxcludeerd.

⁵ Sommige contacten hebben een startdatum monitoring vóór de eerste ziekte dag van de index case. Deze zijn geëxcludeerd.

9 BRON- EN CONTACTONDERZOEK VAN COVID-19 MELDINGEN AAN DE GGD FRYSLÂN

Tabel 15: Indicatoren van tijdigheid van het bron- en contactonderzoek van de bij de GGD gemelde COVID-19 patiënten

Soort contact ^{1,2}	Weeknummer	Contacten ³	Bereikt	% Bereikt	Op tijd bereikt ⁴	% Op tijd bereikt	Bereikt binnen 5 dagen na 1e ZD index ⁵	% Bereikt binnen 5 dagen na 1e ZD index	
Totaal	27	14	13	92.9	9	75.0	5	38.5	
	28	8	8	100.0	5	71.4	0	0.0	
	29	33	33	100.0	15	53.6	12	38.7	
	30	23	21	91.3	18	94.7	3	15.0	
	31	63	63	100.0	37	92.5	40	90.9	
	32	165	163	98.8	110	96.5	109	80.1	
	33	284	275	96.8	200	80.0	105	41.7	
	34	169	165	97.6	126	89.4	79	51.6	
	35	123	121	98.4	80	78.4	54	47.0	
	36	101	99	98.0	59	81.9	37	46.2	
	37	186	180	96.8	131	92.9	87	56.9	
	38	495	422	85.3	336	88.4	192	50.0	
	39	231	187	81.0	146	83.9	78	47.0	
	40	140	108	77.1	90	93.8	64	65.3	
	41	58	31	53.4	15	60.0	13	52.0	
	42	11	0	0.0	0	0.0	0	0.0	
	Huisgenoten	27	5	5	100.0	3	60.0	3	60.0
		28	2	2	100.0	1	50.0	0	0.0
		29	12	12	100.0	0	0.0	0	0.0
		30	8	8	100.0	7	87.5	0	0.0
		31	25	25	100.0	21	100.0	24	100.0
32		56	55	98.2	43	95.6	42	80.8	
33		56	55	98.2	42	80.8	29	53.7	
34		46	44	95.7	32	84.2	21	47.7	
35		46	46	100.0	32	80.0	26	61.9	
36		26	26	100.0	18	100.0	14	66.7	
37		56	54	96.4	41	89.1	30	62.5	
38		184	151	82.1	115	87.8	72	54.5	
39		109	80	73.4	58	82.9	29	42.6	
40		77	54	70.1	42	91.3	33	70.2	
41	20	14	70.0	8	72.7	6	54.5		
42	11	0	0.0	0	0.0	0	0.0		
Overige nauwe contacten	27	9	8	88.9	6	85.7	2	25.0	
	28	6	6	100.0	4	80.0	0	0.0	
	29	21	21	100.0	15	93.8	12	63.2	
	30	15	13	86.7	11	100.0	3	25.0	
	31	38	38	100.0	16	84.2	16	80.0	
	32	109	108	99.1	67	97.1	67	79.8	
	33	225	217	96.4	155	79.5	76	39.0	
	34	123	121	98.4	94	91.3	58	53.2	
	35	77	75	97.4	48	77.4	28	38.4	
	36	75	73	97.3	41	75.9	23	39.0	
37	130	126	96.9	90	94.7	57	54.3		
38	311	271	87.1	221	88.8	120	47.6		
39	122	107	87.7	88	84.6	49	50.0		
40	63	54	85.7	48	96.0	31	60.8		
41	38	17	44.7	7	50.0	7	50.0		

¹ Andere, niet nauwe contacten zijn niet meegenomen in Totaal.² Van enkele nauwe contacten is niet bekend wat voor soort contact ze zijn.³ Het betreft alleen contacten die op individuele basis geregistreerd zijn door de GGD.⁴ Op tijd: startdatum monitoring vóór de datum dat de index gemeld is bij de GGD. Deze zijn geëxcludeerd.⁵ Sommige contacten hebben een startdatum monitoring vóór de eerste ziektedag van de index case. Deze zijn

10 SARS-CoV-2 testen afgenomen door de GGD Fryslân vanaf 1 juni

Vanaf 1 juni kunnen alle personen met klachten passend bij SARS-CoV-2 infectie (COVID-19) zich laten testen door de GGD, bijvoorbeeld in de teststraten. Voor 1 juni is in alle GGD regio's het afspraken- en uitslagensysteem CoronIT geïmplementeerd. Onderstaande rapportage is gebaseerd op CoronIT data van voorbije volledige kalenderweken vanaf 1 juni 2020, geëxporteerd op 22 oktober 2020. Totale aantallen uitslagen zijn gebaseerd op alleen positieve en negatieve uitslagen, testen met uitslag heranalyse of onbeoordeelbaar zijn geëxcludeerd. Omdat alleen geboortjaar beschikbaar is om de leeftijd van patiënten te bepalen, is 2020 minus het geboortjaar gebruikt om de leeftijd toe te kennen. Dit betekent dat ongeveer de helft van de patiënten een jaar te oud is ingeschat.

Tabel 16: Aantal testen uitgevoerd door de GGD, met bekende uitslag

Weeknummer	Totaal aantal testen met uitslag	Aantal positief	Percentage positief
23	1068	5	0.5
24	1407	15	1.1
25	1347	2	0.1
26	1519	2	0.1
27	1818	6	0.3
28	1921	3	0.2
29	2100	4	0.2
30	2650	5	0.2
31	2421	7	0.3
32	2311	34	1.5
33	3361	56	1.7
34	4405	42	1.0
35	5090	25	0.5
36	5439	27	0.5
37	5619	64	1.1
38	5017	198	3.9
39	5754	394	6.8
40	6791	530	7.8
41	9261	955	10.3
42 ¹	9447	896	9.5
Totaal	78746	3270	4.2

¹ De gegevens van week 42 zijn nog niet volledig.

10 SARS-COV-2 TESTEN AFGENOMEN DOOR DE GGD FRYSLÂN VANAF 1 JUNI

Tabel 17: Aantal testen en percentage positief per doelgroep uitgevoerd door de GGD.

Groep	Vanaf 1 juni			Afgelopen kalender week ¹		
	Aantal positief	Aantal getest	Percentage positief	Aantal positief	Aantal getest	Percentage positief
Kinderen 0-3 jaar	0	111	0.0	0	1	0.0
Kinderen 4-11 jaar	27	2181	1.2	9	64	14.1
Kinderen 12-17 jaar	226	7857	2.9	60	534	11.2
Zorgmedewerkers	200	6547	3.1	79	923	8.6
Onderwijs/kinderopvang	177	5506	3.2	48	703	6.8
Mantelzorgers	7	210	3.3	3	43	7.0
Horeca	122	1670	7.3	12	185	6.5
Handhaving	22	624	3.5	9	101	8.9
Contactberoep	484	9564	5.1	140	1583	8.8
Overig/onbekend	1963	44169	4.4	534	5295	10.1
Getest ihkv BCO ²	42	307	13.7	2	15	13.3
Totaal	3270	78746	4.2	896	9447	9.5

¹ Van 12 oktober tot en met 18 oktober.

² Voor deze personen is geregistreerd dat zij getest zijn in het kader van bron- en contactonderzoek (BCO). Het werkelijk aantal geteste personen vanwege BCO is waarschijnlijk hoger.

Tabel 18: Het aantal testen afgenomen bij **volwassenen**, die niet in het kader van bron- en contactonderzoek zijn afgenomen, en waarbij geen beroepsuitvoering in de twee weken voor de test is gespecificeerd in CoronIT.

Weeknummer	Totaal aantal afspraken	Aantal afspraken zonder doelgroep informatie	Percentage zonder doelgroep informatie
23	973	735	75.5
24	1277	762	59.7
25	1177	541	46.0
26	1292	582	45.0
27	1489	617	41.4
28	1654	719	43.5
29	1846	918	49.7
30	2338	1349	57.7
31	2240	1280	57.1
32	1955	1168	59.7
33	2818	1532	54.4
34	3069	1532	49.9
35	3546	2483	70.0
36	3588	1507	42.0
37	4189	1696	40.5
38	4563	1863	40.8
39	5435	1635	30.1
40	7334	2390	32.6
41	8901	3274	36.8
42 ¹	9578	3282	34.3
Totaal	69262	29865	43.1

¹ De gegevens van week 42 zijn nog niet volledig.

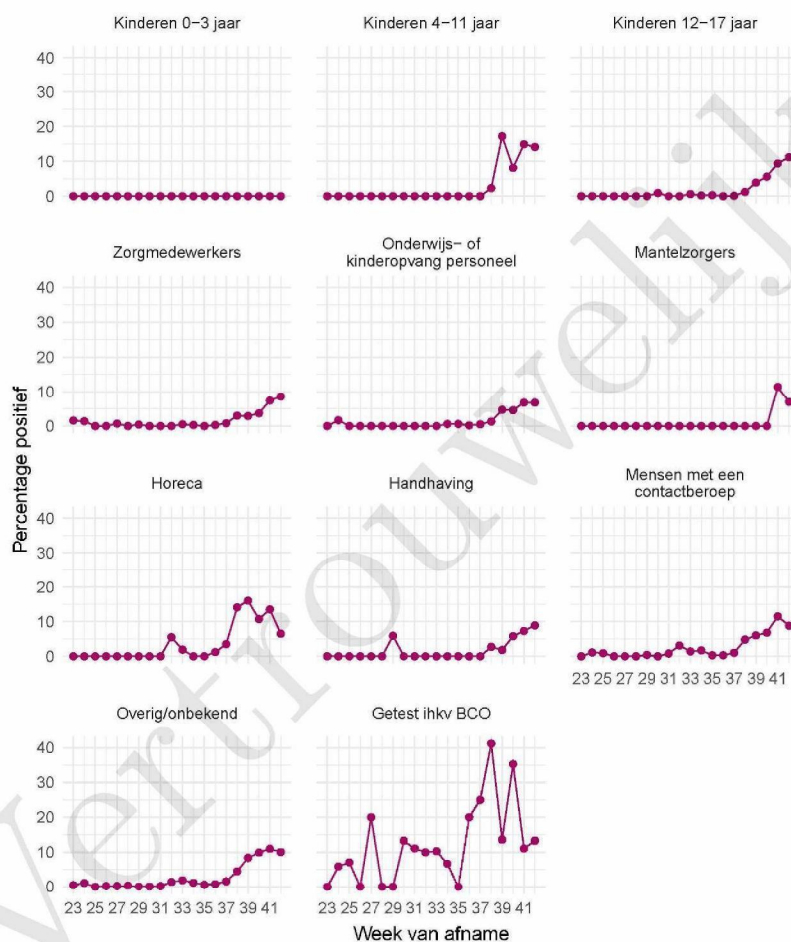
10 SARS-COV-2 TESTEN AFGENOMEN DOOR DE GGD FRYSLÂN VANAF 1 JUNI



Figuur 4: Aantal positieve en negatieve testen per week en per doelgroep vanaf 1 juni¹. NB: De reikwijdtes van de y-assen verschillen.

¹ Vanaf 19 september is het testbeleid voor kleine kinderen (0 tot 4 jaar) en kinderen die op de basisschool zitten veranderd. Een leeg figuur betekent dat er in de betreffende periode geen meldingen waren.

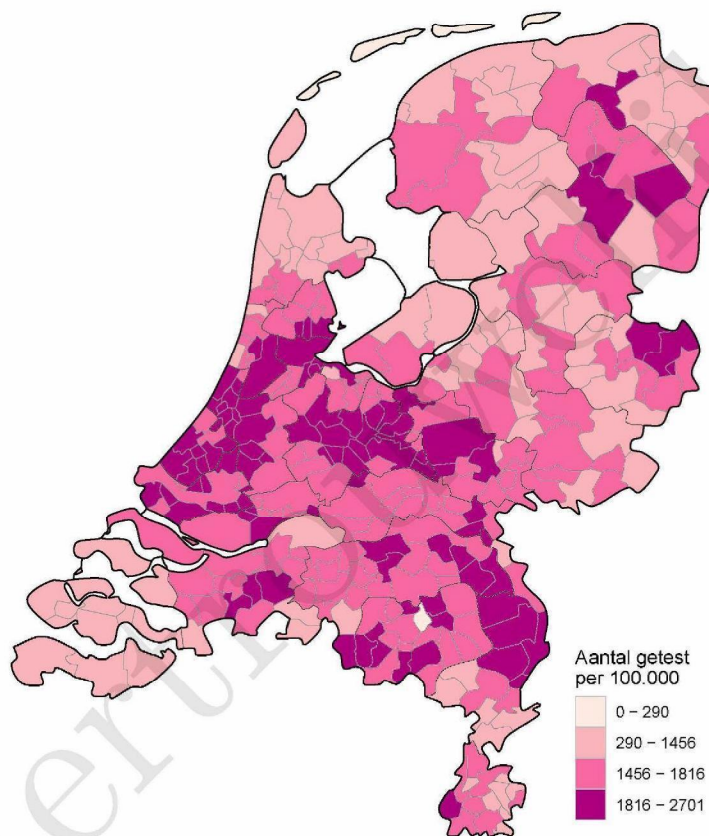
10 SARS-COV-2 TESTEN AFGENOMEN DOOR DE GGD FRYSLÂN VANAF 1 JUNI



Figuur 5: Percentage positieve testen per doelgroep en per kalenderweek vanaf 1 juni¹.

¹ Vanaf 19 september is het testbeleid voor kleine kinderen (0 tot 4 jaar) en kinderen die op de basisschool zitten veranderd. Een leeg figuur betekent dat er in de betreffende periode geen meldingen waren.

10 SARS-COV-2 TESTEN AFGENOMEN DOOR DE GGD FRYSLÂN VANAF 1 JUNI



Figuur 6: Aantal testen per 100.000 inwoners per GGD regio waar de patiënt woont in de afgelopen kalenderweek (van 12 oktober tot en met 18 oktober). De grijze lijnen geven de grenzen van de GGD-regio's weer.

10 SARS-COV-2 TESTEN AFGENOMEN DOOR DE GGD FRYSLÂN VANAF 1 JUNI

Tabel 19: Aantal positieve en negatieve testen vanaf 1 juni per leeftijdsgroep en geslacht.

Leeftijdsgroep	Mannen			Vrouwen		
	Aantal positief	Aantal getest	Percentage positief	Aantal positief	Aantal getest	Percentage positief
0-4	1	90	1.1	0	79	0.0
5-9	3	620	0.5	7	520	1.3
10-14	48	2152	2.2	47	1904	2.5
15-19	175	3990	4.4	208	4495	4.6
20-24	272	3679	7.4	223	4619	4.8
25-29	154	3076	5.0	119	4227	2.8
30-34	107	3066	3.5	110	4709	2.3
35-39	94	3040	3.1	110	4350	2.5
40-44	89	2518	3.5	121	3532	3.4
45-49	139	2371	5.9	125	3265	3.8
50-54	148	2334	6.3	143	3209	4.5
55-59	139	2104	6.6	122	2755	4.4
60-64	106	1813	5.8	94	2427	3.9
65-69	70	1405	5.0	52	1582	3.3
70-74	61	1002	6.1	49	1067	4.6
75-79	27	524	5.2	22	598	3.7
80-84	17	265	6.4	13	310	4.2
85-89	11	131	8.4	12	158	7.6
90-94	0	31	0.0	3	73	4.1
95+	0	12	0.0	2	22	9.1
Niet vermeld	0	0	0.0	0	0	0.0
Totaal	1661	34223	4.9	1582	43901	3.6

10 SARS-COV-2 TESTEN AFGENOMEN DOOR DE GGD FRYSLÂN VANAF 1 JUNI

Tabel 20: Aantal testen afgenomen op de GGD testlocaties per week van de afspraak.

Afnamelocatie	Afspraak week	Aantal getest
FR D Drachten – Eikesingel 62	23	269
	24	430
	25	462
	26	514
	27	479
	28	539
	29	538
	30	766
	31	852
	32	609
	33	914
	34	1318
	35	1672
	36	1750
	37	1837
	38	1913
	39	1998
	40	2599
	41	2885
	42	3613
FR D Ljst - Stadslaan 75	23	0
	24	0
	25	0
	26	0
	27	0
	28	0
	29	0
	30	0
	31	0
	32	0
	33	0
	34	0
	35	258
	36	1288
	37	1635
	38	1356
	39	1459
	40	2539
	41	2955
	42	2783
FR D Leeuwarden - Brandemeer 9	23	0
	24	0
	25	0
	26	0
	27	0

10 SARS-COV-2 TESTEN AFGENOMEN DOOR DE GGD FRYSLÂN VANAF 1 JUNI

Tabel 20: Aantal testen afgenomen op de GGD testlocaties per week van de afspraak.
(continued)

Afamelocatie	Afspraak week	Aantal getest
	28	0
	29	0
	30	1148
	31	1098
	32	1085
	33	1221
	34	1635
	35	1683
	36	1557
	37	1576
	38	1940
	39	1730
	40	1793
	41	2831
	42	2834
FR D Leeuwarden - Jelsumerstraat 6a - Izore	23	551
	24	676
	25	612
	26	760
	27	903
	28	919
	29	1086
	30	171
	31	0
	32	0
	33	0
	34	0
	35	0
	36	0
	37	0
	38	0
	39	0
	40	0
	41	0
	42	0
FR D Sneek - Molenkrite 169	23	215
	24	283
	25	268
	26	198
	27	294
	28	293
	29	292
	30	388
	31	440

10 SARS-COV-2 TESTEN AFGENOMEN DOOR DE GGD FRYSLÂN VANAF 1 JUNI

Tabel 20: Aantal testen afgenomen op de GGD testlocaties per week van de afspraak.
(continued)

Afnamelocatie	Afspraak week	Aantal getest
	32	371
	33	562
	34	595
	35	714
	36	0
	37	0
	38	0
	39	0
	40	0
	41	0
	42	0
FR D Terschelling Midsland - Heereweg 40	23	0
	24	0
	25	0
	26	0
	27	0
	28	0
	29	0
	30	0
	31	0
	32	0
	33	502
	34	54
	35	0
	36	0
	37	0
	38	0
	39	0
	40	0
	41	0
	42	0
GGD Fryslan - intern gebruik	23	0
	24	0
	25	0
	26	0
	27	0
	28	0
	29	0
	30	0
	31	0
	32	0
	33	0
	34	0
	35	0

10 SARS-COV-2 TESTEN AFGENOMEN DOOR DE GGD FRYSLÂN VANAF 1 JUNI

Tabel 20: Aantal testen afgenomen op de GGD testlocaties per week van de afspraak.
(continued)

Afnamelocatie	Afspraak week	Aantal getest
	36	0
	37	170
	38	341
	39	36
	40	48
	41	89
	42	67
GGD Leeuwarden - Thuisbemonstering 1	23	38
	24	37
	25	29
	26	42
	27	27
	28	35
	29	38
	30	39
	31	31
	32	38
	33	54
	34	60
	35	65
	36	62
	37	63
	38	48
	39	63
	40	76
	41	69
	42	74
GGD Leeuwarden - Thuisbemonstering 2	23	1
	24	0
	25	0
	26	0
	27	0
	28	0
	29	0
	30	0
	31	0
	32	0
	33	261
	34	6
	35	0
	36	0
	37	0
	38	55
	39	8

10 SARS-COV-2 TESTEN AFGENOMEN DOOR DE GGD FRYSLÂN VANAF 1 JUNI

Tabel 20: Aantal testen afgenomen op de GGD testlocaties per week van de afspraak.
(continued)

Afamelocatie	Afspraak week	Aantal getest
	40	51
	41	40
	42	44
PRIO FR D Drachten - Eikensingel 62	23	0
	24	0
	25	0
	26	0
	27	0
	28	0
	29	0
	30	0
	31	0
	32	0
	33	0
	34	0
	35	0
	36	0
	37	0
	38	0
	39	354
	40	490
	41	370
	42	314
PRIO FR D IJlst - Stadslaan 75	23	0
	24	0
	25	0
	26	0
	27	0
	28	0
	29	0
	30	0
	31	0
	32	0
	33	0
	34	0
	35	0
	36	0
	37	0
	38	0
	39	172
	40	212
	41	183
	42	189
PRIO FR D Leeuwarden - Brandemeer 9	23	0

10 SARS-COV-2 TESTEN AFGENOMEN DOOR DE GGD FRYSLÂN VANAF 1 JUNI

Tabel 20: Aantal testen afgenomen op de GGD testlocaties per week van de afspraak.
(continued)

Afnamelocatie	Afspraak week	Aantal getest
	24	0
	25	0
	26	0
	27	0
	28	0
	29	0
	30	0
	31	0
	32	0
	33	0
	34	0
	35	0
	36	0
	37	0
	38	0
	39	313
	40	475
	41	337
	42	293

11 Vergelijking met landelijke situatie

Tabel 21: Aantal meldingen van de afgelopen en vorige week

Veiligheidsregio	Aantal meldingen afgelopen week	Aantal meldingen per 100000 afgelopen week	Aantal meldingen vorige week	Aantal meldingen per 100000 vorige week
Nederland-totaal	60521	347.7	50152	288.1
Amsterdam-Amstelland	5856	547.0	4872	455.1
Rotterdam-Rijnmond	7238	546.9	5681	429.3
Twente	2785	441.3	1864	295.4
Zaanstreek-Waterland	1477	435.5	1130	333.2
Hollands-Midden	3464	428.3	2727	337.1
Zuid-Holland-Zuid	1953	425.1	1600	348.3
Haaglanden	4712	421.8	3998	357.9
Utrecht	5610	414.1	4766	351.8
Gooi en Vechtstreek	971	377.7	746	290.2
Brabant-Zuidoost	2825	361.9	2355	301.7
Midden- en West-Brabant	3953	353.2	3576	319.5
Brabant-Noord	2238	337.4	1878	283.1
Kennemerland	1810	329.1	1536	279.3
Gelderland-Zuid	1710	304.5	1444	257.1
Limburg-Noord	1552	298.5	1089	209.4
Gelderland-Midden	1879	269.7	1706	244.9
Noord-Holland-Noord	1725	260.3	1053	158.9
Flevoland	1070	252.9	911	215.4
Drenthe	1134	229.7	1180	239.0
IJsselland	1162	218.7	972	182.9
Noord- en Oost-Gelderland	1777	214.7	1555	187.9
Groningen	1045	178.4	1108	189.1
Limburg-Zuid	1003	168.0	749	125.4
Fryslân	1045	160.8	1210	186.2
Zeeland	505	131.7	419	109.3

11 VERGELIJKING MET LANDELIJKE SITUATIE

Tabel 22: Leeftijdverdeling van de GGD t.o.v. leeftijdsverdeling Nederland over de afgelopen week

Leeftijdsgroep	Totaal gemeld GGD	% GGD	Totaal gemeld Nederland	% Nederland
Totaal gemeld	875		54638	
0-4	0	0.0	82	0.2
5-9	3	0.3	244	0.4
10-14	27	3.1	1579	2.9
15-19	92	10.5	4590	8.4
20-24	87	9.9	5624	10.3
25-29	63	7.2	5069	9.3
30-34	55	6.3	4455	8.2
35-39	55	6.3	3884	7.1
40-44	62	7.1	4059	7.4
45-49	85	9.7	4760	8.7
50-54	78	8.9	5236	9.6
55-59	72	8.2	4576	8.4
60-64	63	7.2	3261	6.0
65-69	36	4.1	2112	3.9
70-74	34	3.9	1686	3.1
75-79	18	2.1	1171	2.1
80-84	17	1.9	958	1.8
85-89	17	1.9	741	1.4
90-94	9	1.0	396	0.7
95+	1	0.1	124	0.2
Niet vermeld	1	0.1	31	0.1

11 VERGELIJKING MET LANDELIJKE SITUATIE

Tabel 23: Top 10 settings¹ van de GGD t.o.v. de settings-aantallen in Nederland over de afgelopen week

Setting	Aantal Nederland	% Nederland	Aantal GGD	% GGD
Thuisituatie (huisgenoten)	8766	62.5	271	63.6
Werksituatie	1719	12.3	54	12.7
Overige familie	1565	11.2	44	10.3
Kennissen en vrienden	570	4.1	20	4.7
Vrijtijdsbesteding, zoals sportclub	420	3.0	10	2.3
Horeca	177	1.3	8	1.9
School en kinderopvang	520	3.7	7	1.6
Verpleeghuis	348	2.5	7	1.6
Overige gezondheidszorg	93	0.7	6	1.4
Overig	221	1.6	5	1.2
Woonzorgcentrum voor ouderen	276	2.0	5	1.2

¹ Alleen settings waarvan er minstens 1 aantal bekend is, worden gepresenteerd.